

# ATTERRISSAGE A VUE

## Visual landing

Ouvert à la CAP  
Public Air Traffic

# 01 NIORT SOUCHE LFBN

03 05 15

Coord.WGS-84  
ALT en ft  
ALT AD : 201 (8hPa)

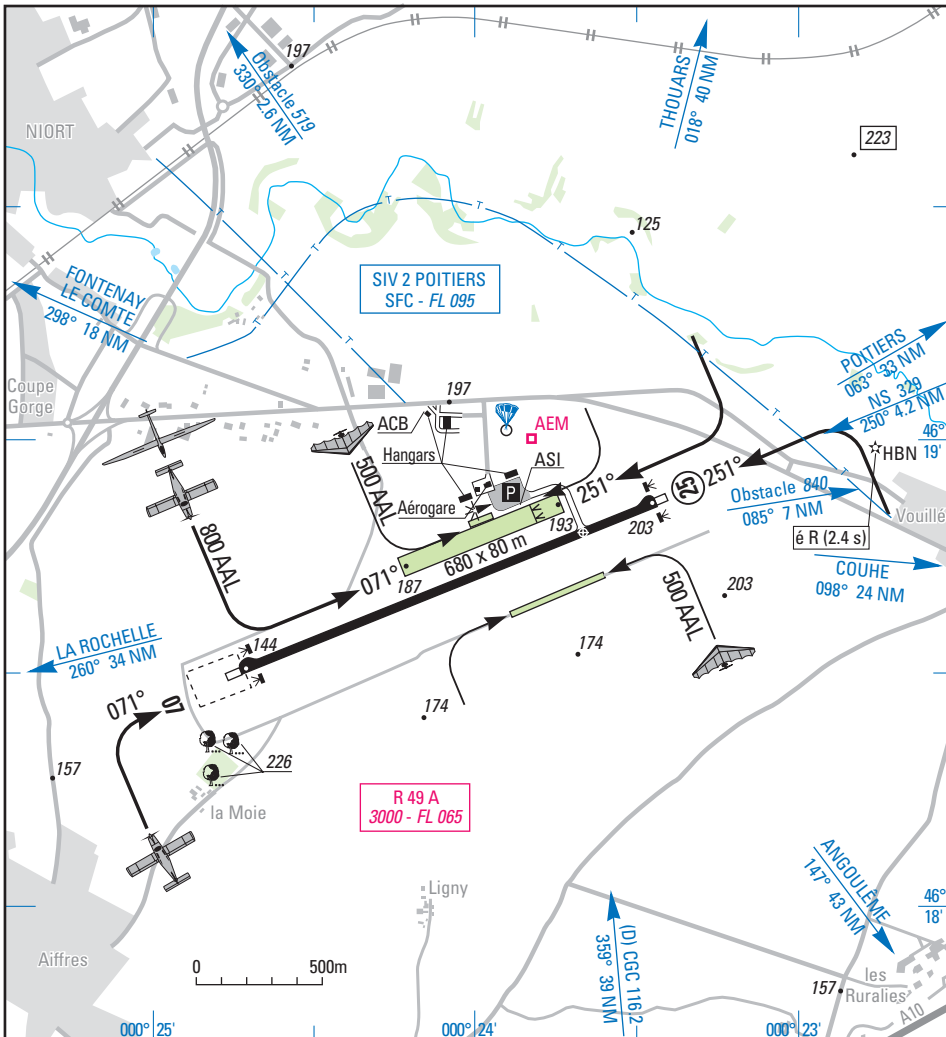


LAT : 46 18 48 N  
LONG : 000 23 40 W  
DEC 3°W (00)

APP : COGNAC Approche 122.55

TWR : NIL

AFIS : NIORT Information 119.1. En l'absence AFIS, A/A en FR seulement.



RWY	QFU	Dimensions Dimension	Nature Surface	Résistance Strength	TODA	ASDA	LDA
07	071	1760 x 30	Revêtue Paved	10/15/27	1810	1810	1760
25	251				1980	1820	1760

Aides lumineuses : RWY 07/25 : BI

Lighting aids : RWY 07/25 : LIL

## Consignes particulières / Particular instructions

Inutilisable hors RWY et TWY.

Utilisation simultanée de la piste non revêtue par avions et planeurs interdite.

Piste revêtue interdite aux ACFT sans radio.

Piste non revêtue interdite aux ACFT sans radio pendant les HOR AFIS.

Le seuil 07 n'étant pas visible au point d'arrêt, une extrême prudence est recommandée avant de pénétrer sur la piste.

Par vent N à NE possibilité turbulence forte à très forte en finale 07.

Activité ULM réservée aux ULM basés et aux pilotes autorisés par le district.

Piste ULM au sud de la piste revêtue réservée aux vols d'entraînement école des ULM basés.

Utilisation simultanée de la piste non revêtue avion et bande ULM interdite.

Activité aéromodélisme : 300 AAL - SR/SS.

Activité planeurs : conditions de perméabilité de la LF-R 49 A :

- Vols locaux : à l'intérieur d'un cylindre de 5 NM centré sur l'AD de NIORT SOUCHE ; SFC/FL 065, PPR Cognac APP ☎ 05 45 82 09 69 poste : 81356, PN 60 min.

- Vols circuit : PPR avec Cognac APP avant pénétration dans la LF-R 49 A.

Veille de la fréquence Cognac APP à l'intérieur de la zone et clôture en sortie de celle-ci.

Activité IFR possible.

*Unusable outside RWY and TWY.*

*Simultaneous use of grass strip by ACFT and gliders prohibited.*

*Paved RWY prohibited for ACFT without radio.*

*Grass strip prohibited for ACFT without radio during AFIS HOR.*

*Threshold 07 not visible from holding point, close attention advised before entering the RWY.*

*If wind blowing from N/NE possibility of high to very high turbulence in final approach RWY 07.*

*ULM activity reserved for home based ULM and pilots authorized by district.*

*ULM RWY at the south of paved RWY reserved for home based training flights.*

*Simultaneous use of ACFT grass strip and ULM grass strip prohibited.*

*AEM activity : 300 AAL - SR/SS.*

*Glider activity : entering conditions of LF-R 49 A :*

*- Local flight : within a cylindrical area of 5 NM centred on NIORT SOUCHE AD ; SFC/FL 065, PPR Cognac APP ☎ 05 45 82 09 69 extension 81356, PN : 60 min.*

*- Travel circuit : PPR from Cognac APP before entering within LF-R 49 A.*

*Watch listening on FREQ Cognac APP within this zone and enclosure when exiting it.*

*Possible IFR activity.*

## Informations diverses/Miscellaneous

**1 - Situation** : 4 km ESE de NIORT (79 - DEUX SEVRES).

**2 - ATS** : LUN-VEN : 0630-1000, 1200-1600. SAM-DIM et JF O/R la veille avant 1600.

HIV : + 1HR. ☎ 05 49 24 37 22. FAX : 05 49 24 18 02.

**3 - VFR de nuit** : agréé.

**4 - Gestionnaire** : CCI des DEUX SEVRES.

**5 - District Aéronautique** : POITOU CHARENTES.

**6 - BIA/BDP** : BRIA de rattachement : BORDEAUX (voir GEN).

**7 - RSFTA** : station tributaire de LFBN.

**8 - MET** : VFR : voir GEN VAC

IFR : voir GEN IAC

STATION : 0345-1545 - HIV : + 1 HR.

**9 - Douanes** : O/R : ATS.

**10 - AVT** : carburants : 100LL - TR.O, lubrifiants : NIL. (CIV-MIL) HOR AFIS.

Carte de crédit TOTAL, bons modèle 19 SFACET ou paiement comptant.

**11 - SSIS** : catégorie 1 niveau 1.

Niveau 2 pour vols commerciaux O/R, PN 48HR à transmettre du LUN au VEN (sauf JF) avant 1500.

(HIV : + 1HR) au ☎ 05 49 24 02 89.

**12 - Hangars pour aéronefs de passage** : possible.

**13 - Réparations** : NIL.

**14 - ACB** : des Deux Sèvres ☎ 05 49 28 29 41

De Niort ☎ 05 49 28 40 20.

Club ULM Niort ☎ 05 49 24 94 60.

**15 - Restaurant** : à proximité de l'AD.